

# ！ 新型コロナウイルスにご注意を！



埼玉県では、令和2年1月30日に武漢市から帰国した男性が新型コロナウイルスに感染していることが判明し、戸田市にお住まいの皆様にも不安が広がっています。

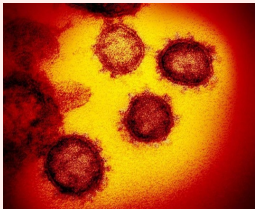
今回の事態を受け、私たち戸田の会は市民の皆様への感染予防と不安の払拭を図るため、本チラシを発行し、街頭活動や市内全戸へのポスティングを行うとともに、新型コロナウイルスに関する会派緊急要望を菅原市長に提出しました。



ご一読いただき、皆様の感染予防の一助となれば幸いです。 戸田市議会 会派 戸田の会

## 新型コロナウイルスへの対策について

### ■新型コロナウイルスとは？（厚労省HPより）



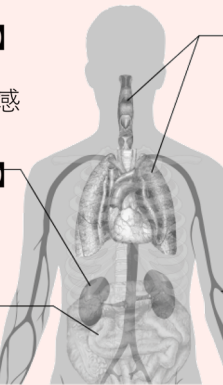
ウイルス性の風邪の一種で、**発熱や喉の痛み、咳が1週間前後長引いたり、強いだるさ**を訴える方が多いことが特徴です。感染から発症までの**潜伏期間は1日～12.5日（多くは5日から6日）**といわれています。

### ■感染の症状は？（米疾病対策センターCDCより）

【全身】  
・熱  
・倦怠感

【腎臓】  
・機能低下

【腸】  
・下痢



【呼吸器系】  
・くしゃみ  
・咳  
・息切れ等  
・喉の痛み  
・鼻水

【循環系】  
・赤血球や白血球の減少

【重症例】  
・肺炎 ・腎不全  
・重症急性呼吸器症候群（SARS）  
・死

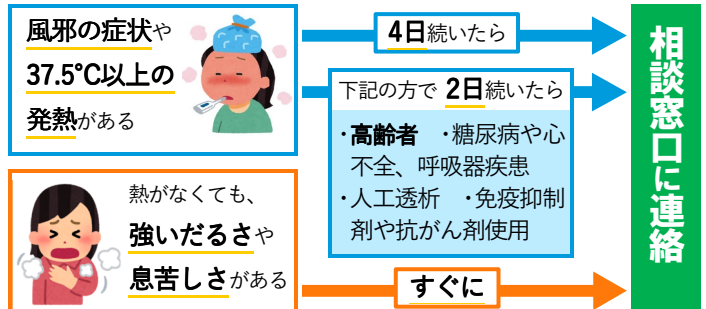
特に高齢者等、重症化のリスクが高く、ワクチンや治療薬がない。

### ■日常生活で気を付けること

新型コロナウイルスは、感染者のくしゃみや咳のしぶきで感染する**飛沫感染**や飛沫に触れた手で口や鼻に触れ粘膜からうつる**接触感染**で感染します。

- ◆ **まずは手洗い**。こまめに石鹸や消毒液で洗う。
- ◆ 咳などの症状がある方は**咳エチケット**を守る。
- ◆ **持病、ご高齢の方は**人混みを避ける等注意する。
- ◆ 発熱等風邪の症状が出たら**学校や会社を休む**。

### ■電話相談の目安

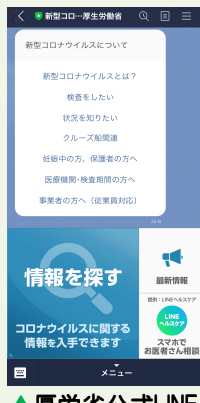


### ■情報・相談公式LINE

厚生労働省は新型コロナウイルスに関する情報提供用公式LINEアカウントを開設。感染症の様々な情報収集や医者への相談等に利用することができます。



▲登録用QRコード



▲厚労省公式LINE

### ■埼玉県の相談窓口（帰国者・接触者相談窓口）

上記「電話相談の目安」を参考にご連絡ください。

**平日 昼間** 8:30～17:15 南部保健所（戸田・蕨、川口市前川1-11-1）  
電話：048-262-6111、FAX：048-261-0711

**土日 昼間** 8:30～17:15 埼玉県保健医療政策課（感染症対策担当）  
電話：048-830-3557

**夜間** 17:15～8:30 埼玉県救急電話相談 電話：#7119  
※新型コロナウイルスに限定した窓口ではありません。

# 戸田市新型コロナウイルス対策会議

戸田市は、2月21日に県内でも一早く「新型コロナウイルス対策本部会議」を立ち上げ、今後予定している市主催のイベントを3月末まで原則として中止又は延期する方針を決定。不要不急な外出を避け、感染予防の徹底をお願いする市長メッセージも発表しました。



## 新型コロナウイルスについて、よく頂く質問

### 感染症予防にマスクは有効ですか？

ある程度は感染を減らすことが期待されますが、マスクの着用で飛沫を完全に吸い込まないようにすることは出来ません。マスク以外の対策（手洗いの徹底、人混みを避ける、睡眠、食事等）と組み合わせて対応しましょう。

### 日本で感染者が多いのはなぜですか？

多くの国（ロシア、米国、オーストラリア、フィリピン、香港等）が、中国滞在歴のある外国人の入国、入域を全面禁止する一方、日本は2月まで中国からの入国をまったく規制してきませんでした。現在の入国規制も中国の一部地域のみが対象であり、感染症の広がりを阻止できない大きな要因となっています。

### 新型コロナウイルスはどの程度危険ですか？

全世界の致死率は2%、日本など中国以外の致死率は0.2%程度です。季節性インフルエンザの平均0.1%と比較し、特別に大きな致死率ではありませんが、糖尿病や心臓病など、すでに別の病気を患っている高齢者の死亡率は高く、注意が必要です。

### どれだけ感染が拡大していますか？

2月21日現在、7万5千人以上が感染。そのうち日本国内は743人と、中国に次いで2番目の感染者数となっています。

## 新型コロナウイルスに関する会派要望を提出！



やざわはるか  
矢澤青河

さかいいくろう  
酒井郁郎

すがわらふみひと  
菅原文仁市長

あそうかずひで  
浅生和英

さとうたかのぶ  
佐藤太信

戸田の会は新型コロナウイルスに関する今回の事態に直面し、会派緊急要望を菅原市長に提出。市民の皆様へのタイムリーな情報周知により感染予防と不安の払拭に努めることや、検査の受診その他の対応を滞りなく行うための体制整備、必要な物資の確保など、私たち市民を新型コロナウイルス感染症から守るための早急なアクションを要望しました。今後も感染症対策や周知啓発に取り組んでまいります。

↓↓↓このチラシに関するお問い合わせは、戸田市議会 会派「戸田の会」までお願いいたします↓↓↓

埼玉県戸田市議会  
**戸田の会**

- ① ホームページ：[todanokai.com](http://todanokai.com)
- ② メール：[info@todanokai.com](mailto:info@todanokai.com)



- ③ 電話/FAX：048(871)6391
- ④ 郵送：〒335-0034 戸田市笹目5-4-15